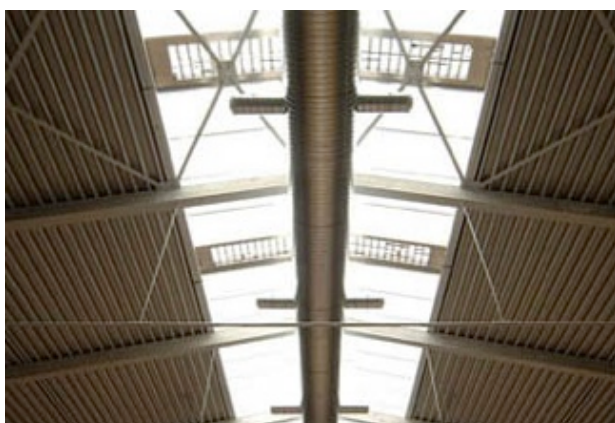


Maître d'Ouvrage
Entreprise Duchêne pour la S.L.F.
Fonction du projet
Bâtiment sportif
Type de projet
Construction neuve
Type de mission
Mission d'architecture
Surface
3.000 m²
Montant travaux
3,3 M€ HT (toutes techniques comprises)
1.100 €/m² (toutes techniques comprises)
Etat d'avancement
Livré : 2006



NOUVELLE SALLE MULTISPORTS ET CAFETERIA SART-TILMAN

LIEGE

Ce projet a consisté en la construction d'une **salle multisports** au **Sart-Tilman** dans le complexe du Bois-Saint-Jean, à côté du Country Hall.

Ce projet a été annoncé dans la presse en fin d'année 2004. Le permis d'urbanisme a été introduit en février 2005 auprès de l'Administration.

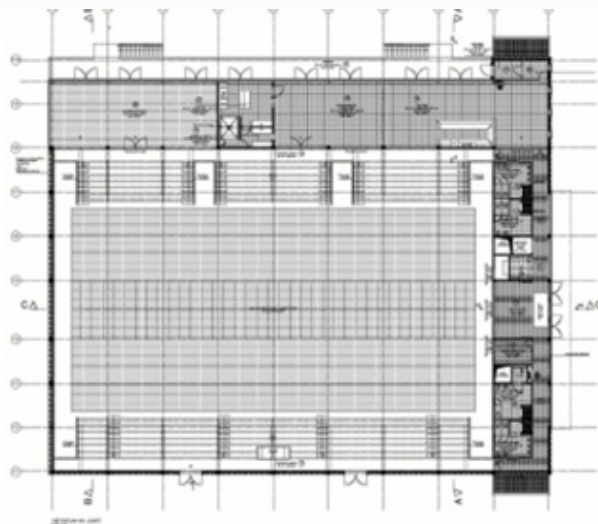
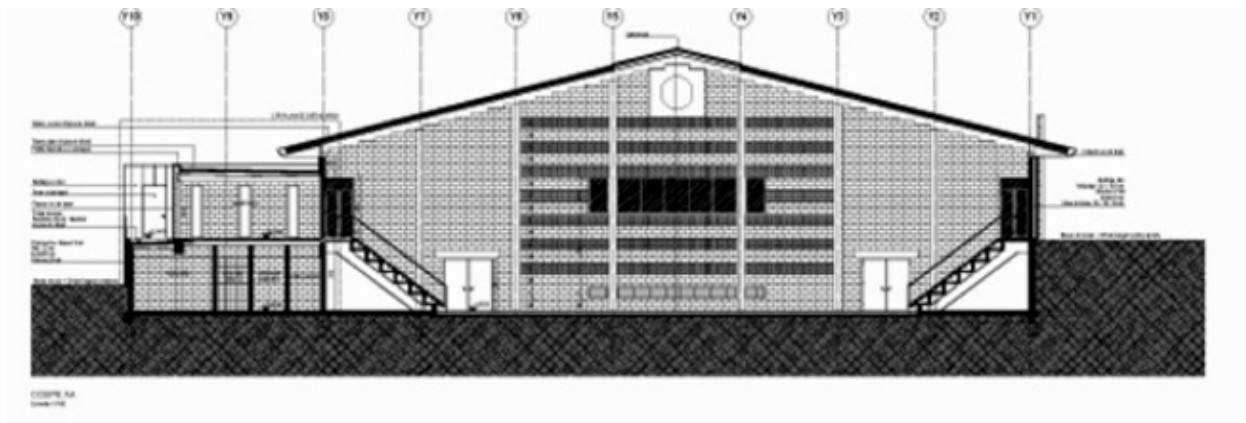
Le projet inclut une **cafétéria** de 220 m² avec cuisine, terrasse et bar.

Cette mission d'architecture a été obtenue au terme d'un concours réalisé dans un **décal très strict**. En effet, entre la visite du site et le dépôt du dossier, un délai de 1 mois seulement était accordé.

Durant ce délai, notre bureau a réalisé un dossier permettant l'introduction de la demande de permis d'urbanisme, et établi tous **les contacts nécessaires avec les différentes administrations** (avis préalable de l'urbanisme, des services d'incendie) y compris les pouvoirs subsidiaires et les services Infraspports de la Région wallonne, mais également avec l'entreprise puisqu'il s'agissait là d'un concours de type « design & build ».

Les exigences de ces différents services ont été intégrées au projet dès le concours. Ce projet a du tenir compte également de fortes contraintes en ce qui concerne **l'intégration du projet à son contexte**.





La cafétéria :



Photos : © JL DERU - photo-daylight.com